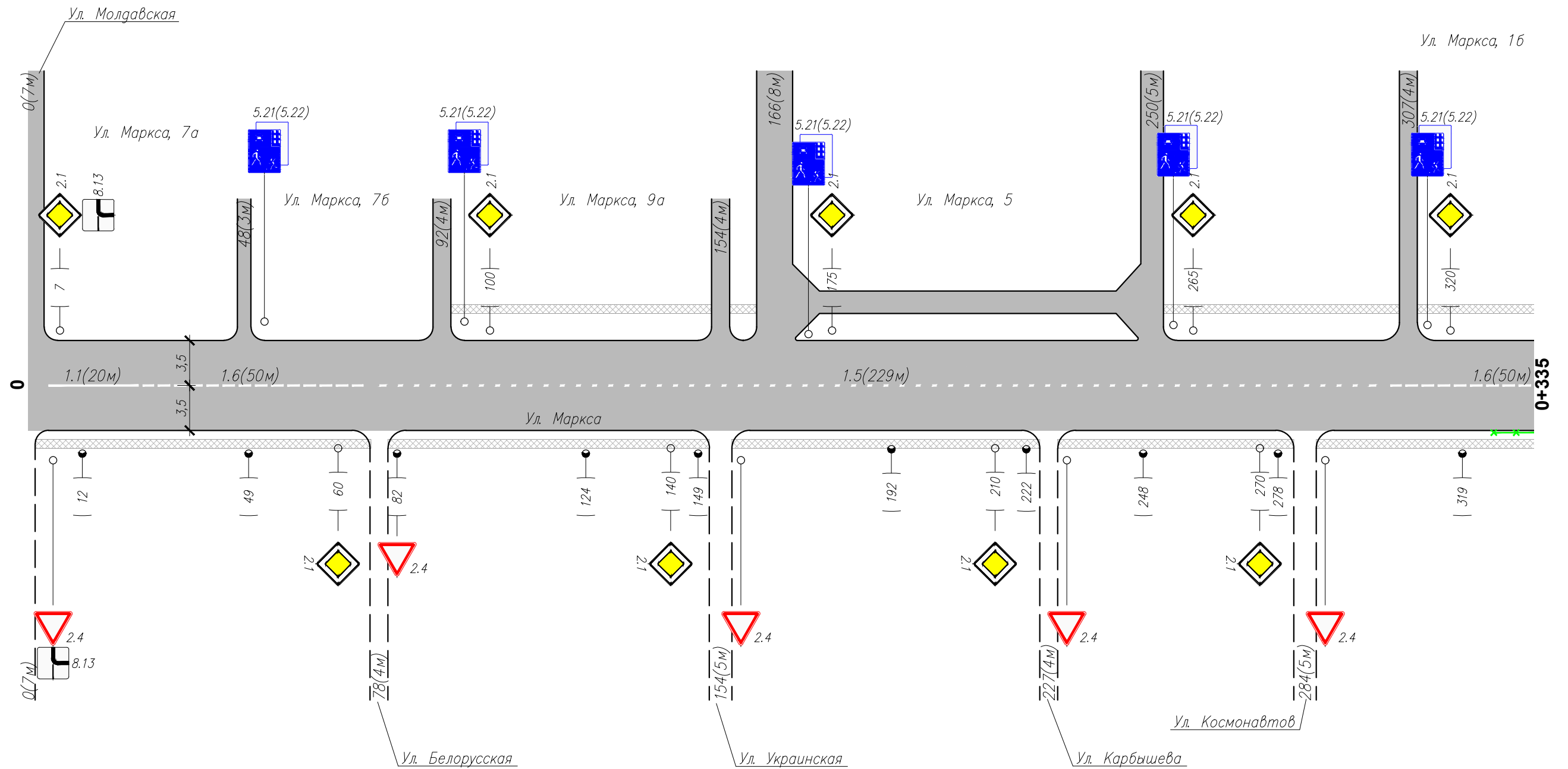



Тротуары слева		94	152	450 162	252	305	309
Дорожные ограждения и направл. уст-ва слева							
Дорожные ограждения и направл. уст-ва по осевой							
Горизонтальная дорожная разметка слева	2-я от осевой						
	1-я от осевой						
Элементы дороги в плане							
Элементы дороги в продольном профиле		0 00					

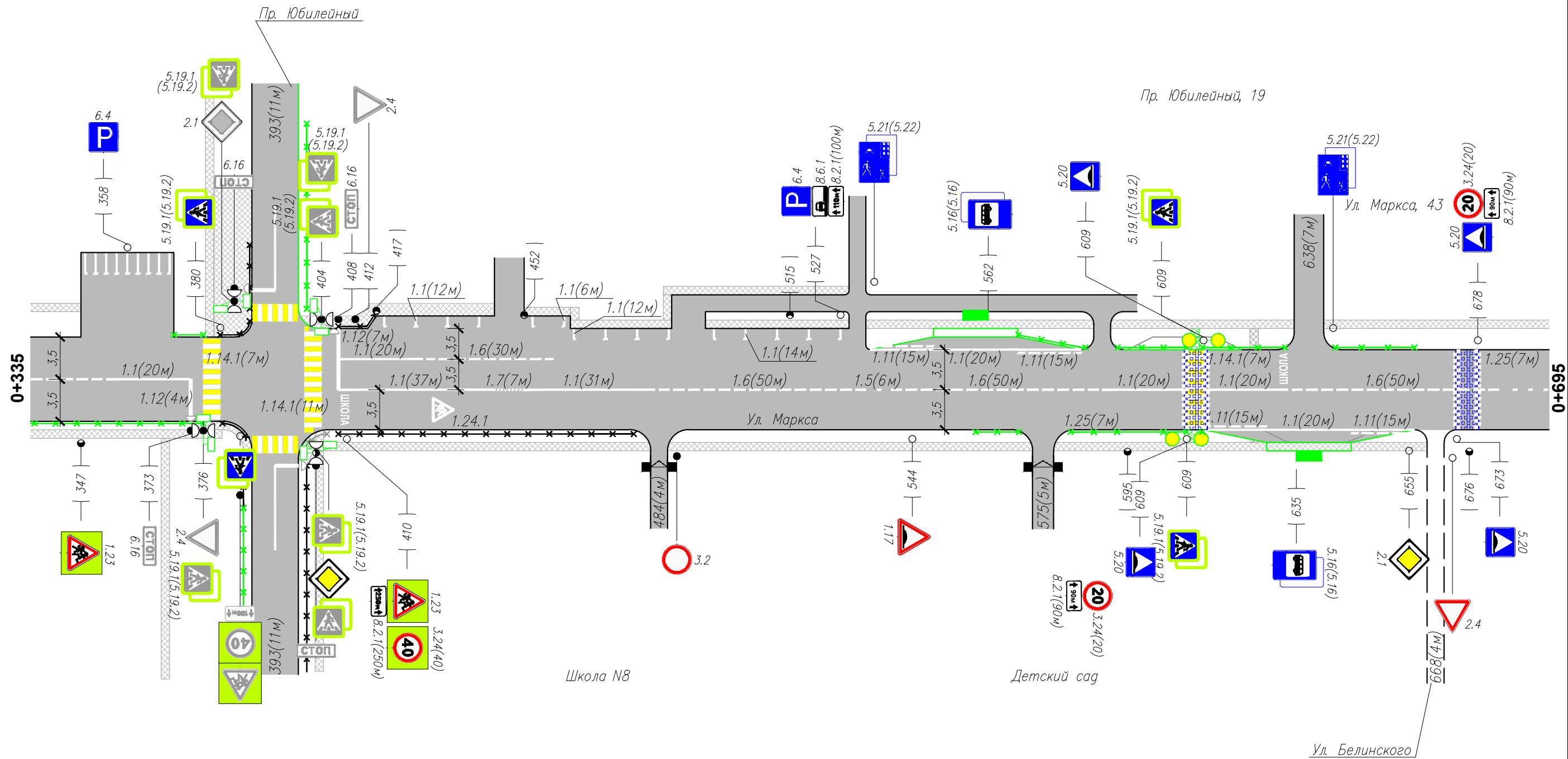


Горизонтальная дорожная разметка справа	Осевая линия	1.1(20м) 4-24	1.6(50м) 24-74	1.5(229м) 74-303	1.6(50м) 303-353
	1-я от осевой				
	2-я от осевой				
Дорожные ограждения и направл. уст-ва справа					
Тротуары справа					

Изм.	Кол.уч.	Лист N	док	Подп.	Дата

Ул. Маркса

Тротуары слева	347				398		445		452		529		533		587		591		634		642	
Дорожные ограждения и направл. уст-ва слева	ПО		ПО		ПО						ПО		ПО		ПО		ПО		ПО			
Дорожные ограждения и направл. уст-ва по осевой	369-376		380-387		408-417								569-585		593-609		613-632		644-663			
Горизонтальная дорожная разметка слева	2-я от осевой												1.11(15м) 534-549		1.1(20м) 549-569		1.11(15м) 569-584					
Элементы дороги в плане																						
Элементы дороги в продольном профиле	0 00																					

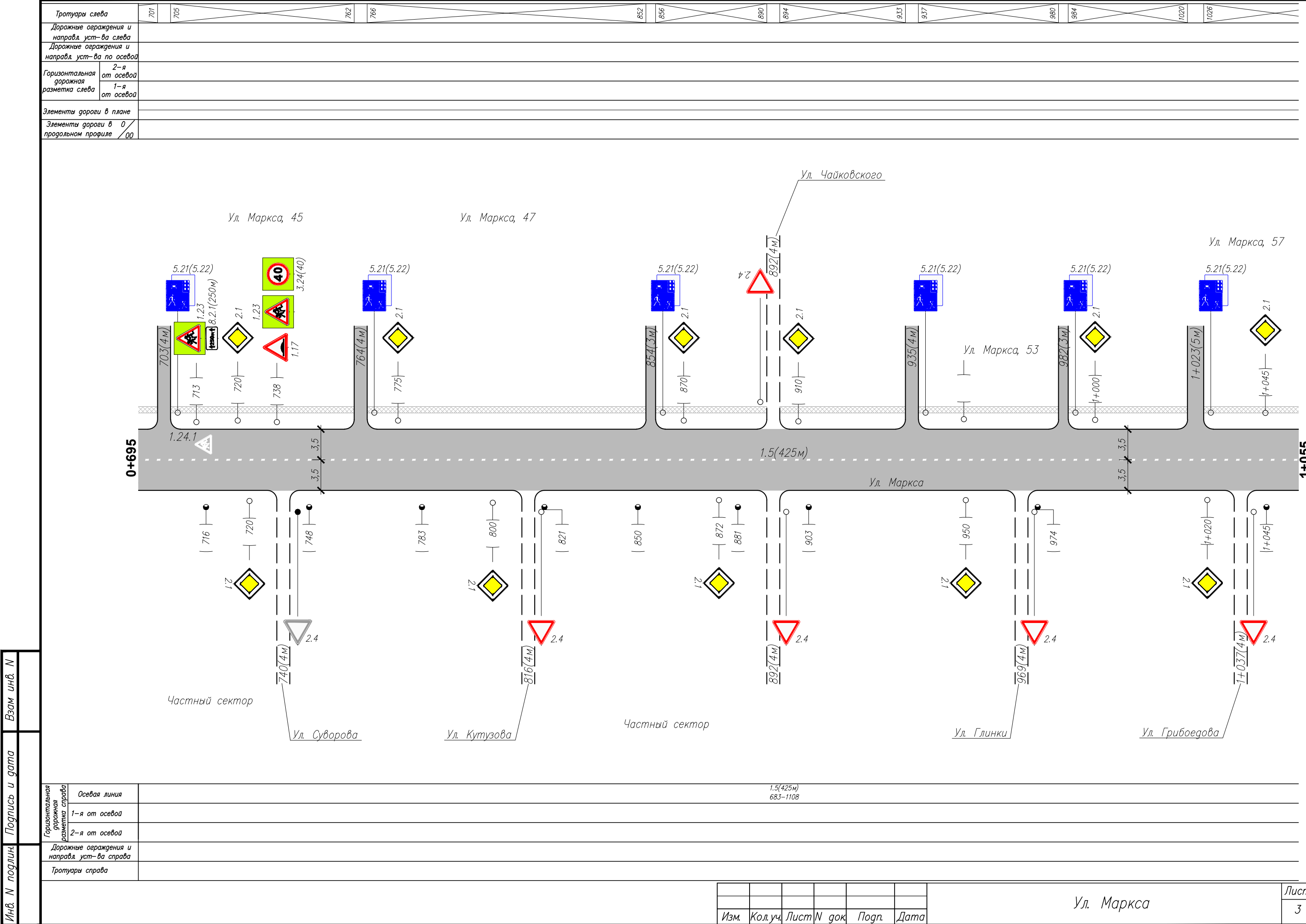


Горизонтальная дорожная разметка справа	Осевая линия	1.1(20м)		1.1(20м)	1.1(37м)	1.6(30м)	1.1(31м)	1.6(50м)	1.5(6м)	1.6(50м)	1.1(20м)	1.1(20м)	1.6(50м)	
1-я от осевой		353-373		408-428	408-445	428-445	452-483	483-533	533-539	539-589	589-609	613-633	633-683	
2-я от осевой												1.11(15м)	1.1(20м)	1.11(15м)
Дорожные ограждения и направл. уст-ва справа	ПО	ПО		ПО				ПО		ПО				
Тротуары справа	326-376	381-386		408-478				559-569		582-609				

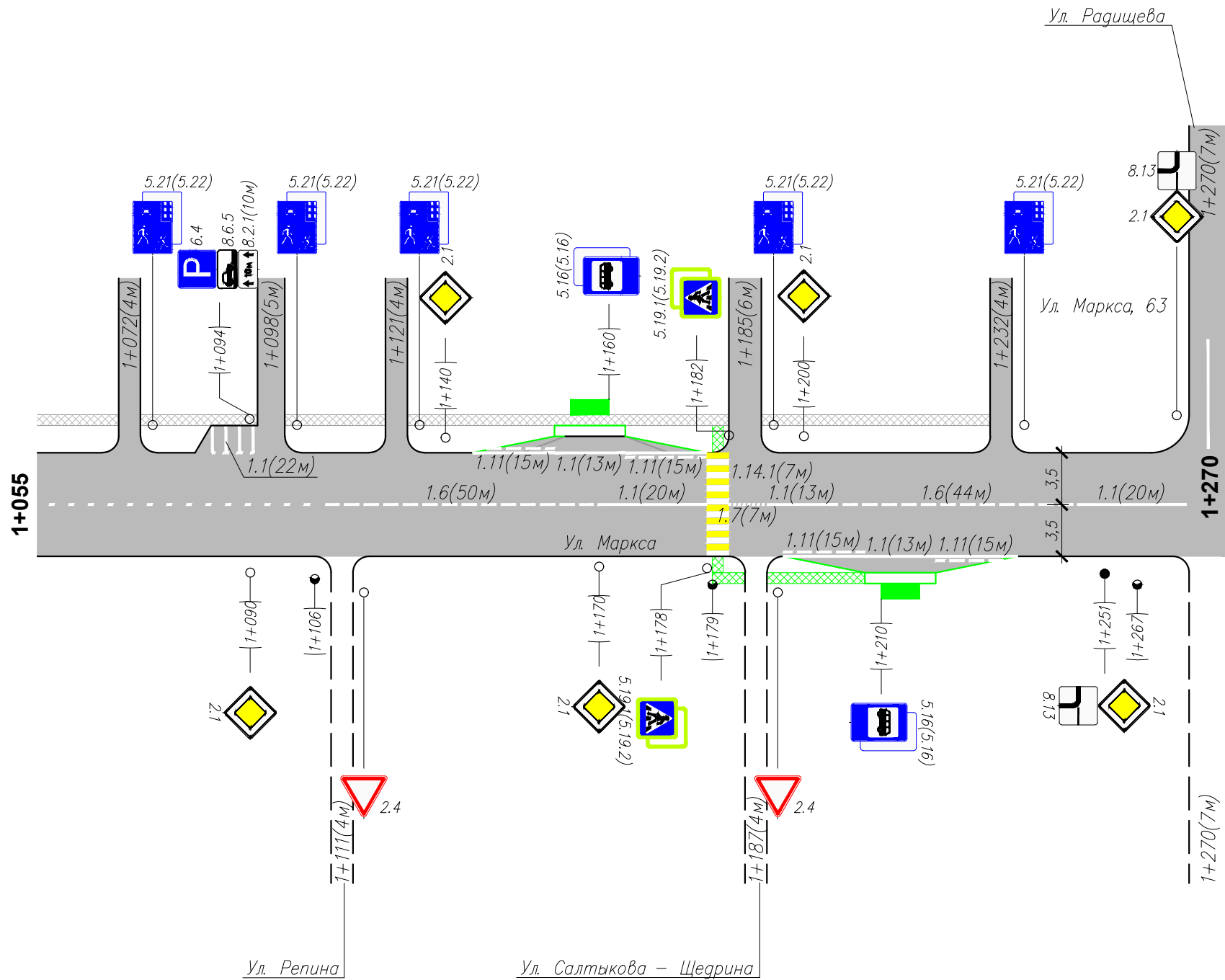
Инв. N подлин.

Подпись и дата

Взам инв. N



Тротуары слева										
Дорожные ограждения и направл. уст-ва слева										
Дорожные ограждения и направл. уст-ва по осевой										
Горизонтальная дорожная разметка слева	2-я от осевой									
	1-я от осевой				1.11(15м) 1135-1150	1.1(13м) 1150-1163	1.11(15м) 1163-1178			
Элементы дороги в плане										
Элементы дороги в продольном профиле	0 00									



Горизонтальная дорожная разметка справа	Осевая линия		1.6(50м) 1108-1158	1.1(20м) 1158-1178	1.7(7м) 1182-1189	1.1(13м) 1189-1202	1.6(44м) 1202-1246	1.1(20м) 1246-1266	
	1-я от осевой				1.11(15м) 1192-1207	1.1(13м) 1207-1220	1.11(15м) 1220-1235		
	2-я от осевой								
Дорожные ограждения и направл. уст-ва справа									
Тротуары справа									

Изм.	Кол.уч.	Лист	N док	Подп.	Дата

Ул. Маркса

Сводная ведомость объемов горизонтальной дорожной разметки

№ км	1.1	1.5	1.6	1.7	1.11	1.12	1.14	1.24.1	1.25	Площадь на км, м2
	п.м.	п.м.	п.м.	п.м.	п.м.	п.м.	м.п.	шт.	п.м.	
Ширина, м	0,1	0,1	0,1	0,1	0,1	0,4	4	1	1	
Козф. Прив.	1	0,25	0,75	0,5	1,75	1	1	0,85	0,8	
1	252	660	280	7	60	11	25	2	14	190,85
2	101	0	94	7	60	0	7	0	0	56,00
Итого:	353,00	660,00	374,00	14,00	120,00	11,00	32,00	2,00	14,00	
линейные км	0,353	0,660	0,374	0,014	0,120	0,011	0,032	0,002	0,014	
приведенный км	0,353	0,165	0,281	0,007	0,210	0,011	0,032	0,002	0,011	Всего, м2:
Площадь, м2	35,30	16,50	28,05	0,70	21,00	4,40	128,00	1,70	11,20	246,85
Площадь желтой краски, м2	0,00	0,00	0,00	0,00	0,00	0,00	76,80	0,00	0,00	76,80
Площадь белой краски, м2	35,30	16,50	28,05	0,70	21,00	4,40	51,20	1,70	11,20	170,05

Инв. N подлин.	Взам инв. N
Подпись и дата	

Изм.	Кол.уч.	Лист	N док	Подп.	Дата

Ул. Маркса

Ведомость размещения дорожных знаков

№ п/п	Номер знака по ГОСТ Р 52290-2004	Наименование знака	Типоразмер знака	Площадь знаков, м2 (для знаков индивидуального проектирования)	Адрес (км + м)	Установлено/требуется установить	Количество	Месторасположение	
1	2	3	4	5	6	7	8	9	10
		ПРЕДУПРЕЖДАЮЩИЕ ЗНАКИ							
1	1.17	Искусственная неровность	2		0+544	требуется	1		справа
2			2		0+738	требуется	1	слева	
3	1.23	Дети	2		0+347	требуется	1		справа
4			2		0+410	требуется	1		справа
5			2		0+713	требуется	1	слева	
6			2		0+738	требуется	1	слева	
		Итого установлено					0		
		Итого требуется					6		
		Итого					6		
		ЗНАКИ ПРИОРИТЕТА							
7	2.1	Главная дорога	2		0+007	требуется	1	слева	
8			2		0+060	требуется	1		справа
9			2		0+100	требуется	1	слева	
10			2		0+140	требуется	1		справа
11			2		0+175	требуется	1	слева	
12			2		0+210	требуется	1		справа
13			2		0+265	требуется	1	слева	
14			2		0+270	требуется	1		справа
15			2		0+320	требуется	1	слева	
16			2		0+055	требуется	1		справа
17			2		0+720	требуется	1		справа
18			2		0+720	требуется	1	слева	
19			2		0+775	требуется	1	слева	
20			2		0+800	требуется	1		справа
21			2		0+870	требуется	1	слева	
22			2		0+872	требуется	1		справа
23			2		0+910	требуется	1	слева	
24			2		0+950	требуется	1		справа
25			2		1+000	требуется	1	слева	
26			2		1+020	требуется	1		справа
27			2		1+090	требуется	1		справа
28			2		1+140	требуется	1	слева	
29			2		1+170	требуется	1		справа
30			2		1+200	требуется	1	слева	
31			2		1+251	требуется	1		справа
32	2.4	Уступите дорогу	2		0+376	установлен	1		справа
33			2		0+412	установлен	1	слева	
34			2		на примыкании	требуется	1	слева	
		Итого установлено					2		
		Итого требуется					26		
		Итого					28		
		ЗАПРЕЩАЮЩИЕ ЗНАКИ							
35	3.2	Движение запрещено	2		на примыкании	требуется	1		справа
36	3.24(20)	Ограничение максимальной скорости 20 км	2		0+609	требуется	1		справа
37			2		0+678	требуется	1	слева	
38	3.24(40)	Ограничение максимальной скорости 40 км	2		0+410	требуется	1		справа
39			2		0+738	требуется	1	слева	
		Итого установлено					0		
		Итого требуется					5		
		Итого					5		

Инв. N подлин.

Подпись и дата

Взам. инв. N

Изм.

Кол.уч.

Лист

N док

Погн.

Дата

Ул. Маркса

Ведомость размещения дорожных знаков

№ п/п	Номер знака по ГОСТ Р 52290-2004	Наименование знака	Типоразмер знака	Площадь знаков, м2 (для знаков индивидуального проектирования)	Адрес (км + м)	Установлено/требуется установить	Количество	Месторасположение	
1	2	3	4	5	6	7	8	9	10
		ЗНАКИ ОСОБЫХ ПРЕДПИСАНИЙ							
40	5.16	Место остановки автобуса и (или) троллейбуса	2		0+562	требуется	1	слева	
41			2		0+562	требуется	1	слева	
42			2		0+635	требуется	1		справа
43			2		0+635	требуется	1		справа
44			2		1+160	требуется	1	слева	
45			2		1+160	требуется	1	слева	
46			2		1+210	требуется	1		справа
47			2		1+210	требуется	1		справа
48	5.19.1	Пешеходный переход	2		0+376	установлен	1		справа
49			2		0+380	требуется	1	слева	
50			2		0+403	установлен	1		справа
51			2		0+404	установлен	1	слева	
52			2		0+609	требуется	1	слева	
53			2		0+609	требуется	1		справа
54			2		1+178	требуется	1		справа
55			2		1+182	требуется	1	слева	
56	5.19.2	Пешеходный переход	2		0+376	установлен	1		справа
57			2		0+380	требуется	1	слева	
58			2		0+403	установлен	1		справа
59			2		0+404	установлен	1	слева	
60			2		0+609	требуется	1	слева	
61			2		0+609	требуется	1		справа
62			2		1+178	требуется	1		справа
63			2		1+182	требуется	1	слева	
64	5.20	Искусственная неровность	2		0+609	требуется	1		справа
65			2		0+673	требуется	1		справа
66			2		0+678	требуется	1	слева	
67			2		0+678	требуется	1	слева	
68	5.21	Жилая зона	2		на примыкании	требуется	1	слева	
69			2		на примыкании	требуется	1	слева	
70			2		на примыкании	требуется	1	слева	
71			2		на примыкании	требуется	1	слева	
72			2		на примыкании	требуется	1	слева	
73			2		на примыкании	требуется	1	слева	
74			2		на примыкании	требуется	1	слева	
75			2		на примыкании	требуется	1	слева	
76			2		на примыкании	требуется	1	слева	
77			2		на примыкании	требуется	1	слева	
78			2		на примыкании	требуется	1	слева	
79			2		на примыкании	требуется	1	слева	
80			2		на примыкании	требуется	1	слева	
81			2		на примыкании	требуется	1	слева	
82			2		на примыкании	требуется	1	слева	
83			2		на примыкании	требуется	1	слева	
84			2		на примыкании	требуется	1	слева	
85			2		на примыкании	требуется	1	слева	
86	5.22	Конец жилой зоны	2		на примыкании	требуется	1	слева	
87			2		на примыкании	требуется	1	слева	
88			2		на примыкании	требуется	1	слева	
89			2		на примыкании	требуется	1	слева	

Инв. N подлин.

Подпись и дата

Взам. инв. N

Изм. Кол.уч. Лист N док. Подп. Дата

Ул. Маркса

Ведомость размещения дорожных знаков

№ п/п	Номер знака по ГОСТ Р 52290-2004	Наименование знака	Типоразмер знака	Площадь знаков, м2 (для знаков индивидуального проектирования)	Адрес (км + м)	Установлено/требуется установить	Количество	Месторасположение	
1	2	3	4	5	6	7	8	9	10
90			2		на примыкании	требуется	1	слева	
91			2		на примыкании	требуется	1	слева	
92			2		на примыкании	требуется	1	слева	
93			2		на примыкании	требуется	1	слева	
94			2		на примыкании	требуется	1	слева	
95			2		на примыкании	требуется	1	слева	
96			2		на примыкании	требуется	1	слева	
97			2		на примыкании	требуется	1	слева	
98			2		на примыкании	требуется	1	слева	
99			2		на примыкании	требуется	1	слева	
100			2		на примыкании	требуется	1	слева	
101			2		на примыкании	требуется	1	слева	
102			2		на примыкании	требуется	1	слева	
103			2		на примыкании	требуется	1	слева	
		Итого установлено					6		
		Итого требуется					58		
		Итого					64		
		ИНФОРМАЦИОННЫЕ ЗНАКИ							
104	6.16	Стоп-линия	2		0+373	установлен	1		справа
105			2		0+408	установлен	1	слева	
106	6.4	Парковка	2		0+358	требуется	1	слева	
107			2		0+527	требуется	1	слева	
108			2		1+094	требуется	1	слева	
		Итого установлено					2		
		Итого требуется					3		
		Итого					5		
		ЗНАКИ ДОПОЛНИТЕЛЬНОЙ ИНФОРМАЦИИ (ТАБЛИЧКИ)							
109	8.13	Направление главной дороги	2		0+007	требуется	1	слева	
110			2		1+251	требуется	1		справа
111	8.2.1(100м)	Зона действия	2		0+527	требуется	1	слева	
112	8.2.1(10м)	Зона действия	2		1+094	требуется	1	слева	
113	8.2.1(250м)	Зона действия	2		0+410	требуется	1		справа
114			2		0+713	требуется	1	слева	
115	8.2.1(90м)	Зона действия	2		0+609	требуется	1		справа
116			2		0+678	требуется	1	слева	
117	8.6.1	Способ постановки транспортного средства	2		0+527	требуется	1	слева	
118	8.6.5	Способ постановки транспортного средства	2		1+094	требуется	1	слева	
		Итого установлено					0		
		Итого требуется					10		
		Итого					10		
		Итого установлено					10		
		Итого требуется					108		
		Итого					118		

Инв. N подлин.

Подпись и дата

Взам. инв. N

Ведомость размещения искусственного освещения

№ п/п	Начало участка, км+м	Конец участка, км+м	Объект установки	Количество опор \ светильников	Протяженность,м		Расположение
					Проектируемые в соответствии с нормативными документами,м	Фактически установленные, м	
1	2	3	4	5	6	7	8
Итого				25\25	0	1007	
1	0+012	0+347		11\11		335	Справа
2	0+595	1+267		14\14		672	Справа

Инв. N подлин.	Подпись и дата	Взам. инв. N

Изм.	Кол.уч.	Лист	N док	Подп.	Дата

Ул. Маркса

Ведомость наличия остановок общественного транспорта

№ п/п	Адрес, км+м	Расположение	Наличие посадочных площадок, заездных карманов, павильонов		Наличие переходно-скоростных полос	Длина по нормативу		Фактическая длина	
			Обустроено	Отсутствует		Разгон	Торможение	Разгон	Торможение
1	2	3	4	5	6	7	8	9	10
1	0+627	Слева	посад. пл., павильон, заезд карман	-	нет	-	-	-	-
2	0+635	Справа	посад. пл., павильон, заезд карман	-	нет	-	-	-	-
3	1+136	Справа	посад. пл., заезд карман	павильон	нет	-	-	-	-

Инв. N подлин.	Подпись и дата	Взам. инв. N

Изм.	Кол.уч.	Лист	N док	Подп.	Дата

Ул. Маркса

Ведомость наличия пешеходных переходов

№ п/п	Адрес, км+м	Вид перехода	Расположение перехода	Наличие пешеходных дорожек от места ООТ до пешеходных переходов
1	2	3	4	5
1	0+625	наземный	в одном уровне	есть

Инв. N подлин.	Подпись и дата	Взам. инв. N

Изм.	Кол.уч.	Лист	N док	Подп.	Дата

Ул. Маркса

Ведомость размещения пешеходных дорожек (тротуаров)

№ п/п	Начало участка, км+м	Конец участка, км+м	Расположение	Объект установки	Протяженность,м	
					Проектируемые в соответствии с нормативными документами,м	Фактически установленные,м
1	2	3	4	5	6	7
Итого					0	1566
1	0+004	0+076	Справа			72
2	0+080	0+152	Справа			72
3	0+094	0+152	Слева			58
4	0+156	0+162	Слева			6
5	0+156	0+225	Справа			69
6	0+229	0+282	Справа			53
7	0+252	0+305	Слева			53
8	0+286	0+388	Справа			102
9	0+309	0+347	Слева			38
10	0+398	0+445	Слева			47
11	0+399	0+403	Справа			4
12	0+402	0+482	Справа			80
13	0+452	0+529	Слева			77
14	0+486	0+572	Справа			86
15	0+533	0+587	Слева			54
16	0+578	0+666	Справа			88
17	0+591	0+634	Слева			43
18	0+642	0+701	Слева			59
19	0+705	0+762	Слева			57
20	0+766	0+852	Слева			86
21	0+856	0+890	Слева			34
22	0+894	0+933	Слева			39
23	0+937	0+980	Слева			43
24	0+984	1+020	Слева			36
25	1+026	1+070	Слева			44
26	1+074	1+096	Слева			22
27	1+100	1+119	Слева			19
28	1+123	1+182	Слева			59
29	1+179	1+185	Справа			6
30	1+188	1+230	Слева			42
31	1+189	1+207	Справа			18

Инв. N подлин.	Подпись и дата	Взам. инв. N

Изм.	Кол.уч.	Лист	N док	Подп.	Дата

Ул. Маркса

Ведомость размещения пешеходных ограждений

№ п/п	Начало участка, км+м	Конец участка, км+м	Протяженность,м		Дата установки, г	Расположение	Тип	Высота, м	Материал	Зона расположения
			Проектируемые в соответствии с нормативными документами,м	Фактически установленные,м						
1	2	3	4	5	6	7	8	9	10	11
Итого			164	91						
1	0+326	0+376	50			Справа				
2	0+369	0+376	7			Слева				
3	0+380	0+387		7		Слева				
4	0+381	0+386		5		Справа				
5	0+408	0+417		9		Слева				
6	0+408	0+478		70		Справа				
7	0+559	0+569	10			Справа				
8	0+569	0+585	16			Слева				
9	0+582	0+609	27			Справа				
10	0+593	0+609	16			Слева				
11	0+613	0+632	19			Слева				
12	0+644	0+663	19			Слева				

Инв. N подлин.	Подпись и дата	Взам. инв. N

Изм.	Кол.уч.	Лист	N док	Подп.	Дата

Ул. Маркса